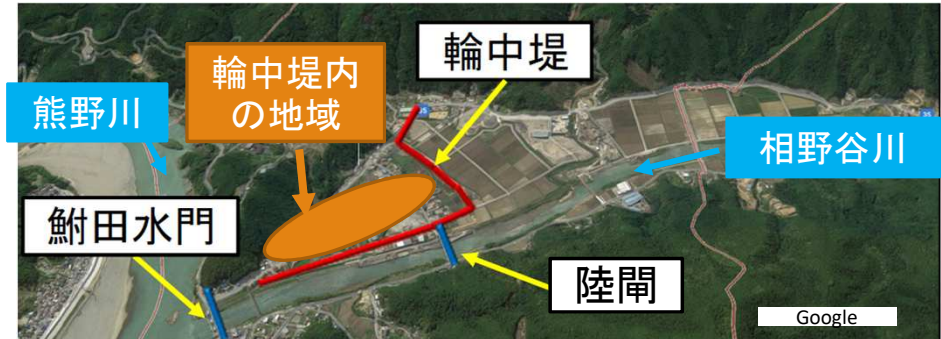


# 研究対象のフィールド

## 三重県紀宝町鮎田地区



参照: <https://www.kkr.mlit.go.jp/river/iinkaikatsudou/ggl&vI0000004chs-att/04.pdf>

- ・人口は334人(2018年6月時点)
  - ➡その内、高齢者(60歳以上)は168人(50%)
- ・足が悪い人・家を出ることができない人が存在➡災害時に早めの避難・連絡が必要

- ・熊野川水系の支川相野谷川に面している
  - ➡相野谷川の水位は、熊野川の水位に影響
- ・陸間、輪中堤の影響がある
  - ➡外水による災害の頻度は減少
  - ➡内水による災害の頻度は多くなった

内水・土砂 ➡ 外水の順で被害が生じる ➡ 逃げ遅れの可能性がある

鮎田地区生活防災タイムライン