

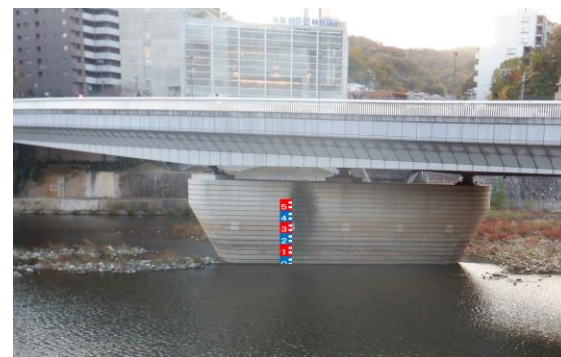
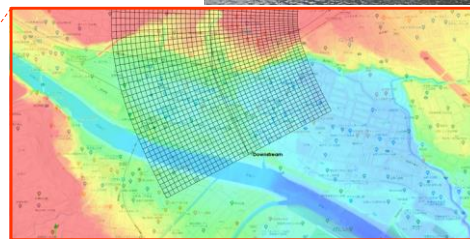
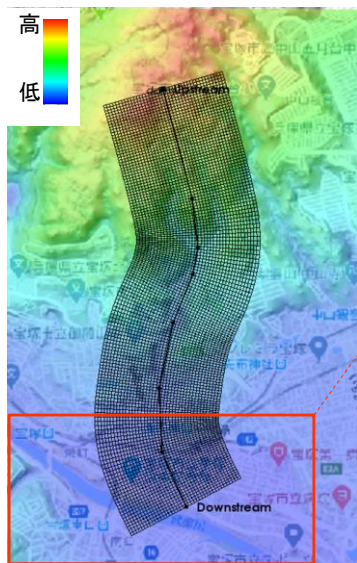
## 令和2年2月24日 @御殿山会館

### 今年の防災スイッチの状況報告と 水害シミュレーションによる地域のリスク理解

#### 東分会① 武庫川防災スイッチ

活動スイッチ① 武庫川の水位が宝来橋で避難判断水位になったとき 武庫川水位情報・ライブカメラ  
 避難スイッチ① 武庫川の水位が宝来橋で氾濫危険水位直前になったとき 武庫川水位情報・ライブカメラ

状況	日時	雨の様子	情報 生瀬の水位	スイッチの状況	内容と基準の 再確認
平時					再確認
西日本豪雨	H30.7.6 (土) 午前12時			状況	雨 mm 水位 m
台風21号	H30.9.4 (火) 午後4時			状況	雨 mm 水位 m



年に1回の地域の防災スイッチのふり返しを行うとともに、シミュレーションから災害時の地域の様子をみんなを確認しました。